



LCD MONITOR USER MANUAL

Before using this device, please read the user manual carefully and keep it properly for future reading. This document is for reference only. Product features are subject to change without prior notice. Please refer to the actual product.

Content

Warning	1
Installation considerations	4
Clean the monitor	6
Adjust the front and back angle of the monitor	7
Adjust the height of the monitor bracket	8
Screen rotation function	9
I/O interface function description	10
Key function definition description	11
Installation instructions of the base bracket	12
Troubleshooting guide	17
After-sales warranty solution	18

Statement

This manual is a general-purpose manual for multiple models. The illustrations in the manual may differ from the actual appearance and are for reference only.

In order to improve the quality of products, the contents of this manual are subject to change without prior notice.

The copyright of this manual belongs to Guangzhou Xianyou Technology Co., Ltd. Without the authorization of the company, it is prohibited to copy or use part or the entire content of this manual.

The final interpretation right of this manual belongs to Guangzhou Xianyou Technology Co., Ltd.



HDMI and HDMI High-Definition Multimedia Interface, and the HDMI Logo are trademarks or registered trademarks of HDMI Licensing LLC in the United States and other countries.

The company has passed ISO9001 quality management system certification, ISO14001 environmental management system certification and has obtained the certificates.

WARNING

In order to reduce the risk of electric shock, please do not disassemble this device without permission. There are no user serviceable parts inside. All maintenance work must be carried out by professionals.



This symbol indicates that there is high voltage inside. Do not touch any parts inside this product to avoid danger.



This symbol reminds you that this product is accompanied by important instructions on operation and maintenance

- Slots and holes in the chassis and at the rear or bottom are designed to provide necessary ventilation. To ensure proper operation of the device and prevent overheating, do not block or cover these slots and holes.
- Do not place this device in restricted spaces, such as bookcases or built-in cabinets, unless adequate ventilation is provided.
- Do not place this device near or over electric heaters or radiators, or in direct sunlight.
- Do not place containers containing water (such as vases, etc.) on this device, as this may result in fire or electric shock.
- Do not expose this device to rain or install it near water (such as near a bathtub, sink, kitchen sink, or laundry sink, wet basement, or near a swimming pool, etc.). If the device accidentally gets wet, unplug it immediately and contact your authorized dealer.
- Do not overload wall sockets, extension cords or convenience sockets, as this may lead to fire or electric shock.

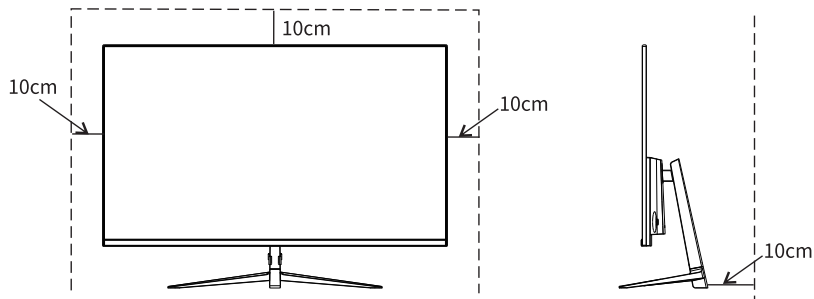
- In order to better protect this device, please unplug it and disconnect all connections in lightning weather or when it is left unattended or unused for a long time. This can prevent this device from being damaged during lightning or in the case of power line surge.
- Before connecting the power cord to the power adapter socket, make sure that the voltage parameters of the power adapter match your local power supply.
- Never insert any metal objects into the holes of this device, which may cause a risk of electric shock.
- Be sure to plug the power cord firmly in. When unplugging the power cord from the wall socket, be sure to grab the power plug and unplug it from the socket. Never unplug the power cord by pulling it. Do not touch the power cord with wet hands.
- If this device is not working properly, especially if it emits any unusual sound or smell, please unplug it immediately and contact your authorized dealer.
- If you plan to leave this device unused for a long time, or if you want to go away from home (especially if you have children, the elderly or people with disabilities left alone at home), please make sure to unplug the power plug from the socket. Accumulated dust may cause sparks and heat from the power cord or age the insulation layer, resulting in electric shock, leakage or fire.
- If you want to install this device in dusty, high or low temperature, high humidity, chemical environment, or in an airport or railway station where 24-hour a day use is required, please contact your authorized dealer for more information. Otherwise, this device may be seriously damaged.
- Do not drop or strike this device. If this device is damaged, please unplug the power cord and contact your authorized dealer.

- To clean the device, unplug the power cord from the wall outlet and wipe it with a soft dry cloth. No chemicals such as wax, benzene, alcohol, thinners, pesticides, air fresheners, lubricants or detergents are allowed. These chemicals may damage the appearance of this device or erase the information printed on the product.
- To prevent fire, please ensure that this product is always away from candles or other open flames.
- If consumers purchase and use a power adapter to charge the device, they should purchase a power adapter that has been certified by CCC and meets the standards.

INSTALLATION CONSIDERATIONS

Make sure to leave adequate ventilation space around the product. A rise in temperature inside the product may cause a fire and damage the product. When installing the product, make sure that at least the space shown below is left around the product.

Note: The appearance of products may vary depending on the model.



Do not place the monitor on an unstable platform bracket or table. If the monitor falls, it may cause personal injury and serious damage to the product. Install the product according to the manufacturer's instructions using the manufacturer's recommended installation accessories.

Do not place the LCD screen surface of the monitor on a flat surface with foreign objects or other particles, which will cause damage to the product.

Do not press the screen with your fingers for a long time, which may lead to abnormal screen images.

Never scratch or hit the screen with any hard material, which may permanently scratch and damage the screen.

Please install with the accessories attached to ensure the safety and performance of the product. Damage caused by using counterfeit components may affect your after-sales warranty coverage.

During product assembly, do not apply foreign matter (oil, lubricant, anti-rust paint, etc.) to the screw parts.

When lifting or moving the monitor, do not touch the screen, so as not to damage the screen.

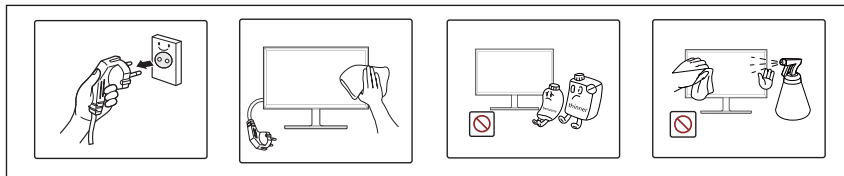
Please do not throw away the packing box and foam. If you need to transport the products to other places, please use the original foam and packing box.

CLEAN THE MONITOR

Please make sure that the monitor is disconnected from the power supply before cleaning the monitor.

Please wipe the monitor screen with a clean soft cloth. Do not spray alcohol, active agent and other detergents on the screen surface, otherwise the product may be damaged

Use a soft cloth dampened and wrung out to clean the housing part of the monitor. Do not use strong cleaners to clean the housing.

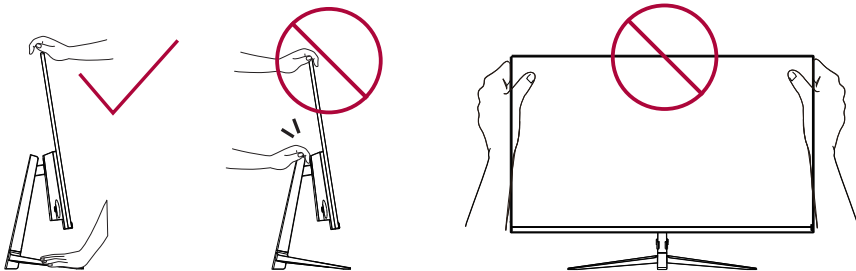


ADJUST THE FRONT AND BACK ANGLE OF THE MONITOR

The screen can be tilted forward or backward, and the angle range of adjustment depends on the actual model, which is generally 5 ± 2 degrees forward and 15 ± 2 degrees backward.

When adjusting the tilt angle of the screen, be careful not to touch or press the LCD screen area to avoid damage to the screen.

Please hold the bracket and push and pull the top center of the screen to adjust the screen to a comfortable angle with a suitable force, as shown in the following figure.



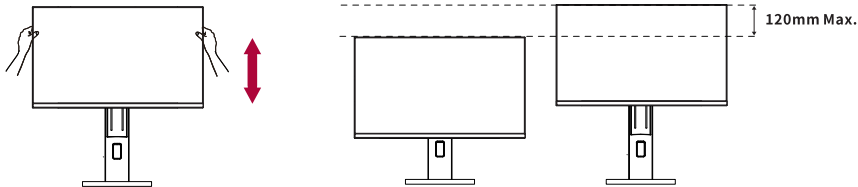
ADJUST THE HEIGHT OF THE MONITOR BRACKET

Some models of monitors can adjust the height of the base bracket. For the specific model, please refer to the model you purchased.

Please place the monitor with the base installed on a stable horizontal table in an upright manner.

Raise or lower the height of the screen with both hands with appropriate force, as shown in the following figure.

Please note that when adjusting the height of the screen, please do not put your hands on the upper part of the base bracket to avoid crushing your hands.



SCREEN ROTATION FUNCTION

Some models of monitors can rotate the screen 90 degrees clockwise. Please refer to the model you purchased for the specific model.

1. Before rotating the screen, please lift the screen to the maximum height according to Figure 1.
2. Adjust the display to the appropriate angle according to the direction of the arrow in Figure 2.
3. Rotate the screen 90 degrees clockwise as shown in Figure 3.

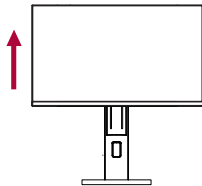


Figure1

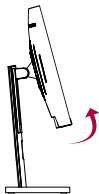


Figure2

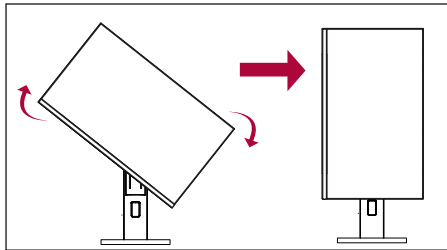


Figure3

Please note that some models do not support automatic rotation of the screen content, please use the operating system to rotate the screen content.

I/O INTERFACE FUNCTION DESCRIPTION

Note: The following interface description is for reference only. The actual interface type and quantity are subject to the products you purchased.



HDMI	:HDMI input
VGA	:VGA input
DP INPUT	:DP input
AUDIO	:AUDIO out or input
DC INPUT	:DC power input
AC INPUT	:AC power input
Type-C	:Type-C input
USB-A	:USB output
USB-B	:USB input

KEY FUNCTION DEFINITION DESCRIPTION

COMMON KEY 1

MENU	:Menu
◀	:Left key, down key, minus key
▶	:Right key, up key, plus key
AUTO/E	:Return and exit functions, automatically adjusted in VGA mode.
⏻	:On/off key

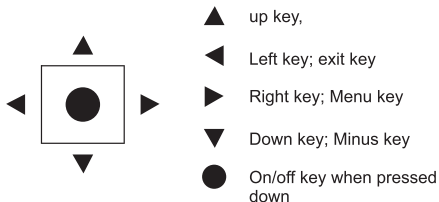
COMMON KEY 2

M	:Menu
◀	:Left key, down key, minus key
▶	:Right key, up key, plus key
E	:Return and exit functions, automatically adjusted in VGA mode.
⏻	:On/off key

COMMON KEY 3

M	:Menu
◀	:Left key, down key, minus key
▶	:Right key, up key, plus key
E	:Return and exit functions, automatically adjusted in VGA mode.
S	:Scenario mode switching shortcut key
⏻	:On/off key

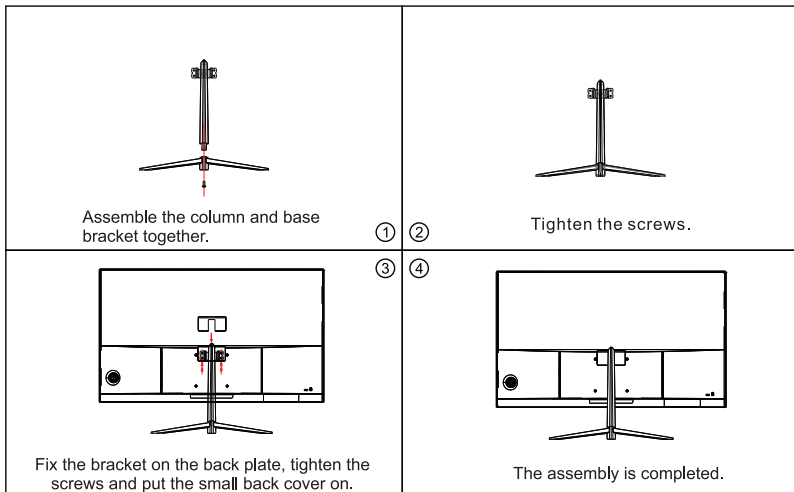
5-WAY JOYSTICK CONTROL



INSTALLATION INSTRUCTIONS OF THE BASE BRACKET

Note: Before assembling the product, place the product screen on a horizontal and stable plane in a face-down manner, and place a cushion or soft cloth when contacting the display surface; When the product is curved, if you want to place it on a flat surface, do not apply pressure on the product, otherwise it may damage the product.

(Applicable model: M*240E/M*270E/M*2706/M*270K/M*320K)



(Applicable model: M*2203/M*240K/M*240D/M*2408)

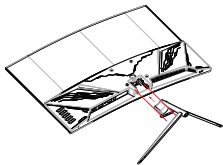


Attach the column to the bracket as shown in the figure.

① ②

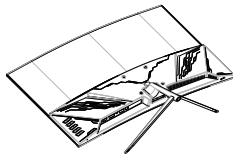


Tighten the screws.



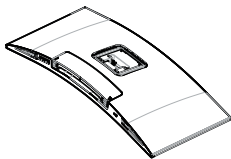
Insert the bracket into the clamping slot of the rear case in the direction as shown in the figure, and there will be a "snap" sound.

③ ④



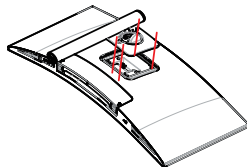
After hearing the "snap" sound, the installation of the bracket and the device is completed.

(Applicable model:M*270G/M*320G/M*340G/M*270L/M*320L/M*340L)



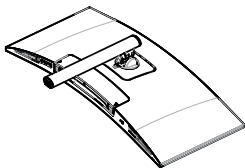
Place the product screen on a horizontal surface in a face-down manner.

①



②

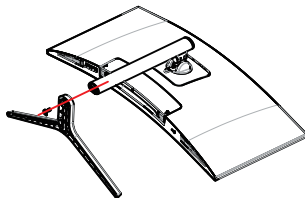
Install the column on the back plate, tighten the screws and put the small back cover on.



③

Assemble the V-shaped base bracket with the column and tighten the screws.

④



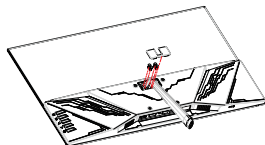
The assembly is completed.

(Applicable model: M * 2403)



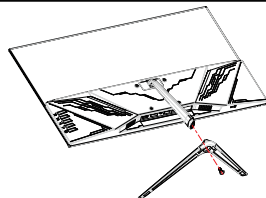
Place the product screen on a horizontal surface in a face-down manner.

①



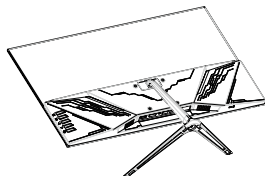
Install the column on the back plate, tighten the screws and put the small back cover on.

②



Assemble the V-shaped base bracket with the column and tighten the screws.

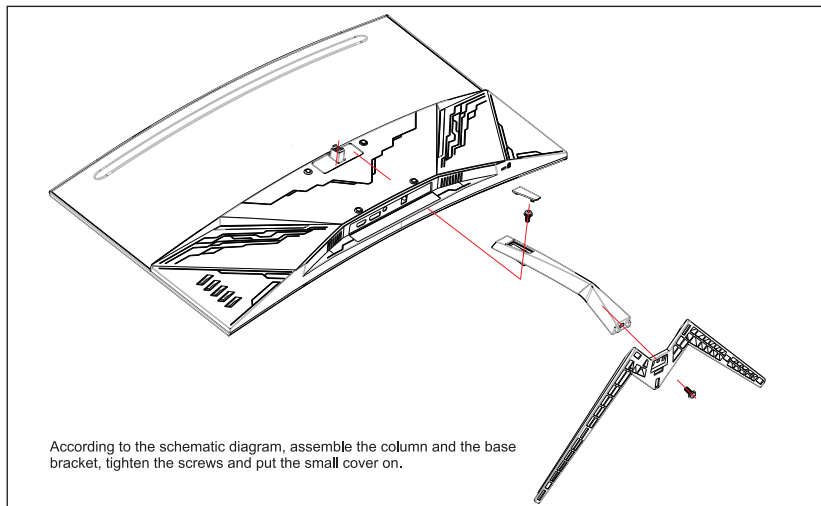
③



The assembly is completed.

④

(Applicable model: M*270K/M*320K)



TROUBLESHOOTING GUIDE

Fault	Solution
The monitor keeps turning on and off.	Check whether the signal wire is properly connected between the monitor and the PC host and the connection is secured in place.
A blank area appears around the screen.	The blank area on the screen is not caused by the monitor, but by the graphics card or the host computer. To fix this problem, adjust the screen size parameters in the display or host system, and keep the driver of the graphics card up to date. (For more adjustment settings, please consult the graphics card or host manufacturer.)
The power light is off and the screen does not turn on.	Please check whether the power cord is properly connected. After the power connection is correct, please check whether the indicator light of the power adapter is on.
The image is unclear and blurred.	Please check if the signal cable is firmly connected, and try again after removing it. Try setting the resolution and refresh rate to recommended levels.
The image is too bright or too dark	Please adjust the brightness and contrast to the appropriate values.
Image lack of color	Please replace the signal line and try again and make sure that the signal line is firmly connected.
The picture is not in the middle	Please adjust the clock or press the shortcut key AUTO to adjust.
No input signal.	Please check whether the interface connected by the signal line is consistent with the channel of the monitor.

AFTER-SALES WARRANTY SOLUTION

1.Replacement and return:

Unless otherwise specified, product replacement or return is the responsibility of the product seller, and only products that have not been modified can be replaced or returned. In case of replacement or return within fifteen (15) days after purchase, the accompanying items and packaging of the product shall be returned together. The replaced products or parts belong to our company. The replaced product or part may not be completely new, but will have good performance and at least be functionally equivalent to the original product or part. Before replacement or return, you should: ① remove all materials not covered by the warranty; ② ensure that the product or part is not subject to any legal obligations or restrictions preventing its replacement or return; and ③ If the product is not owned by you, you should obtain authorization from the owner to allow us to service the product.

2.Scope of non-warranty:

The warranty under this document does not apply in the following cases: Failure or damage caused by accident, modification, improper physical or operating environment, natural disasters, electric surge and improper maintenance or storage; Failure or damage caused by third-party products, services or behaviors; Failure or loss caused by the use of non-specified software; Discoloration/wear and consumption occurs during product use, but the product can operate uninterruptedly or error-free; Data loss or damage; For any inquiries, suggestions, tips and assistance with product setup and installation, the warranty under this document will be void if the original identification label on the product or part has been altered or removed. The completeness and appearance of the product are not covered by the warranty. You should inspect the product at the time of acceptance and dispute any discrepancies.

3.Use of personal information

We may save, use, and process warranty issues and contact information you provide, including name, phone number, address, and email address, for the provision of specified services only, and we may contact you to conduct satisfaction surveys or notify you about product recalls or safety issues. For this purpose, we may send your information to our relevant agencies, including entities that perform certain business on our behalf. We may also disclose relevant information to relevant legal institutions as required by them.

When applying for warranty, you should provide clear, complete and accurate ① sales invoice ② warranty card, which are the proof that you are entitled to obtain warranty. In the case of trial, before providing services, you should ① comply with the specified service application procedures ② back up or keep safe all programs and data contained in the product ③ provide necessary support and cooperation for us to provide services, including providing system keys or passwords and necessary places, etc. ④ delete all confidential and personal information protected by law from products; If you cannot delete such information from the product, you should inform the service provider when applying for warranty. If required by the product documents, you should register the product according to the specified procedures.

Note: Products sold in Chinese mainland jurisdictions are protected by our product standard warranty commitment (referred to as "warranty statement"). An entity that performs certain business. We may also disclose relevant information to relevant legal institutions as required by them.



LED МОНИТОР

РУКОВОДСТВО ПОЛЬЗОВАТЕЛЯ

Перед использованием этого устройства внимательно прочитайте руководство пользователя и сохраните его для дальнейшего чтения. Этот документ предназначен только для справки. Характеристики продукта могут быть изменены без предварительного уведомления.

Оглавление

Предостережение	3
Рекомендации по установке	5
Чистка монитора	7
Регулировка монитора	8
Описание функций интерфейса	9
Описание функции кнопок на мониторе	10
Инструкции по установке опорного кронштейна	11
Условия гарантии	13

Предостережение

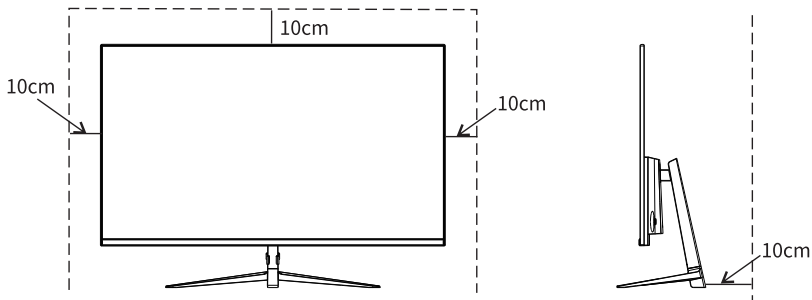
- Во избежание поражения электрическим током не разбирайте это устройство без разрешения. Внутри нет деталей, обслуживаемых пользователем. Все работы по техническому обслуживанию должны выполняться профессионалами.
- Прорези и отверстия в корпусе, а также сзади или снизу предназначены для обеспечения необходимой вентиляции. Для обеспечения правильной работы устройства и предотвращения перегрева не блокируйте и не закрывайте эти щели и отверстия.
- Не размещайте данное устройство в местах с ограниченным доступом, таких как книжные шкафы или встроенные шкафы, если не обеспечена достаточная вентиляция.
- Не размещайте это устройство рядом или над электрическими обогревателями или радиаторами, а также под прямыми солнечными лучами.
- Не ставьте на устройство емкости с водой (например, вазы и т. д.), так как это может привести к возгоранию или поражению электрическим током.
- Не подвергайте это устройство воздействию дождя и не устанавливайте его рядом с водой (например, рядом с ванной, раковиной, кухонной раковиной или раковиной для стирки, влажным подвалом или рядом с бассейном и т. д.). Если устройство случайно намокнет, немедленно отключите его от сети и обратитесь к авторизованному дилеру.
- Не перегружайте стенные розетки, удлинители или розетки, так как это может привести к возгоранию или поражению электрическим током.

- Чтобы лучше защитить это устройство, отключайте его от сети и отсоединяйте все соединения в грозовую погоду или если оно остается без присмотра или не используется в течение длительного времени. Это может предотвратить повреждение этого устройства во время молнии или в случае перенапряжения в сети.
- Перед подключением шнура питания к розетке адаптера питания убедитесь, что параметры напряжения адаптера питания соответствуют параметрам местной сети электропитания.
- Никогда не вставляйте металлические предметы в отверстия этого устройства, так как это может привести к поражению электрическим током.
- Убедитесь, что шнур питания надежно вставлен в розетку. При отсоединении шнура питания от настенной розетки беритесь за вилку и выдергивайте ее из розетки. Никогда не отключайте шнур питания, дергая за него. Не прикасайтесь к шнуру питания мокрыми руками.
- Если это устройство не работает должным образом, особенно если оно издает необычный звук или запах, немедленно отключите его от сети и обратитесь к авторизованному дилеру.
- Если вы планируете не использовать это устройство в течение длительного времени или если вы хотите уйти из дома (особенно если у вас есть дети, пожилые люди или люди с ограниченными возможностями, оставшиеся дома одни), обязательно отключите вилку питания от розетки. Накопившаяся пыль может вызвать искрение и нагрев шнура питания или привести к старению изоляционного слоя, что может привести к поражению электрическим током, утечке жидкости или возгоранию.
- Не роняйте и не ударяйте это устройство. Если это устройство повреждено, отсоедините шнур питания и обратитесь к авторизованному дилеру.

Рекомендации по установке

Не забудьте оставить достаточное пространство для вентиляции вокруг устройства. Повышение температуры внутри изделия может привести к возгоранию и повреждению изделия. При установке изделия убедитесь, что вокруг изделия осталось как минимум указанное ниже пространство.

Примечание. Внешний вид продуктов может различаться в зависимости от модели.



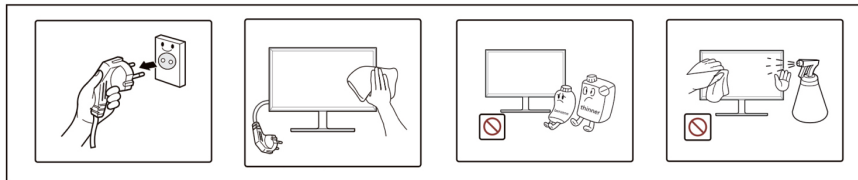
- Не ставьте монитор на неустойчивый кронштейн платформы или стол. Падение монитора может привести к травме и серьезному повреждению устройства. Установите изделие в соответствии с инструкциями производителя, используя рекомендованные производителем монтажные принадлежности.
- Не кладите поверхность экрана монитора на плоскую поверхность с посторонними предметами или другими частицами, которые могут повредить изделие.
- Не нажимайте на экран пальцами в течение длительного времени, это может привести к искажению изображения на экране.
- Никогда не царапайте и не ударяйте экран твердым материалом, так как это может привести к необратимым царапинам и повреждению экрана.
- Пожалуйста, устанавливайте с прикрепленными аксессуарами, чтобы обеспечить безопасность и производительность продукта. Повреждения, вызванные использованием контрафактных компонентов, могут повлиять на гарантийное обслуживание после продажи.
- Во время сборки изделия не наносите посторонние вещества (масло, смазку, антикоррозийную краску и т. д.) на резьбовые части.
- При подъеме или перемещении монитора не касайтесь экрана, чтобы не повредить экран.
- Пожалуйста, не выбрасывайте упаковочную коробку и пенопласт. Если вам нужно перевезти продукты в другие места, используйте оригинальный пенопласт и упаковочную коробку.

Чистка монитора

Перед очисткой монитора убедитесь, что монитор отключен от источника питания.

Пожалуйста, протрите экран монитора чистой мягкой тканью. Не распыляйте спирт, активные вещества и другие моющие средства на поверхность экрана, иначе изделие может быть повреждено.

Используйте мягкую ткань, смоченную и отжатую, для очистки корпусной части монитора. Не используйте сильнодействующие чистящие средства для очистки корпуса.

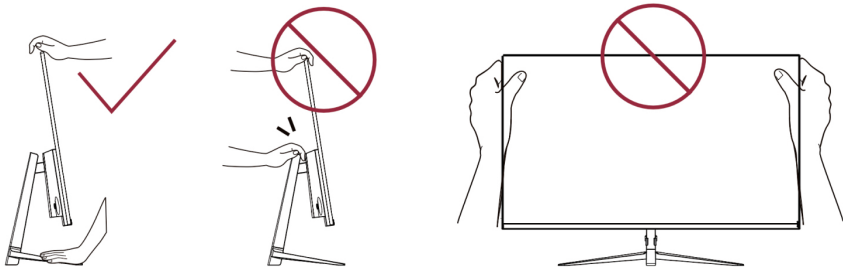


Регулировка монитора

Экран можно наклонять вперед или назад, а диапазон регулировки угла зависит от конкретной модели и обычно составляет 5 ± 2 градуса вперед и 15 ± 2 градуса назад.

При регулировке угла наклона экрана следите за тем, чтобы не касаться и не нажимать область ЖК-экрана, чтобы не повредить экран.

Удерживая скобу, нажмите и потяните верхнюю центральную часть экрана, чтобы отрегулировать экран под удобным углом с подходящей силой, как показано на следующем рисунке.



Описание функций интерфейса

Примечание. Следующее описание интерфейса предназначено только для справки. Фактический тип интерфейса и количество зависят от продуктов, которые вы приобрели.



HDMI



VGA



DP INPUT



AUDIO



DC INPUT



AC INPUT



Type-C



USB-A



USB-B

HDMI	:HDMI вход
VGA	:VGA вход
DP INPUT	:DP вход
AUDIO	:AUDIO вход или выход
DC INPUT	:DC питание вход
AC INPUT	:AC питание вход
Type-C	:Type-C вход
USB-A	:USB выход
USB-B	:USB вход

Описание функции кнопок на мониторе

MENU :Меню

◀ :Клавиша влево

▶ :Клавиша вправо

AUTO/E :Функции возврата и выхода / Автоматическая настройка в режиме VGA

⏻ :Включение / выключение

Инструкции по установке опорного кронштейна

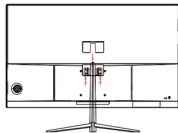
Примечание. Перед сборкой продукта поместите экран продукта на горизонтальную и устойчивую поверхность лицевой стороной вниз и подложите подушку или мягкую ткань при контакте с поверхностью дисплея. Когда изделие изогнуто, если вы хотите разместить его на плоской поверхности, не давите на изделие, иначе это может привести к его повреждению.



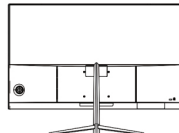
1. Соберите вместе колонну и опорный кронштейн.



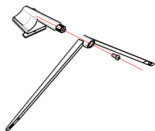
2. Затяните винты.



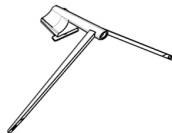
3. Закрепите скобу на задней панели, затяните винты и наденьте маленькую заднюю крышку.



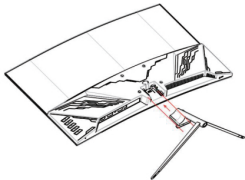
4. Сборка завершена.



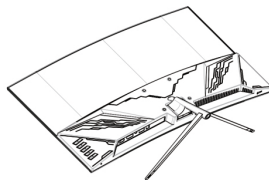
1. Прикрепите колонку к кронштейну, как показано на рисунке.



2. Затяните винты.



3. Вставьте скобу в зажимной паз задней части корпуса в направлении, показанном на рисунке, и раздастся щелчок.



4. Услышав щелчок, установка кронштейна и устройства завершена.

- Срок гарантии на монитор составляет 1 год и исчисляется с момента реализации, но не более чем 2 года с даты производства.
- Срок службы на монитор составляет 7 лет, при условии соблюдения правил эксплуатации, условий хранения и транспортировки.
- Дата изготовления указана в первых четырех символах серийного номера («ГГММ», где «ММ» соответствует месяцу, а «ГГ» - году изготовления).

WARRANTY CARD

Model : _____ Date of purchase : _____ SN. : _____

Customer information

Name : Contact number : Email:

Address:



WARRANTY CARD

Model : _____ Date of purchase : _____ SN. : _____

Customer information

Name : Contact number : Email:

Address:



Manufacturer: Guangzhou Xianyou Intelligent Technology Co., Ltd
Address: No.32Xixiu Road, Xiuquan Street, Huadu District, Guangzhou, China

www.npc-cn.com
MADE IN CHINA